

TELIAS PRISER FOR FASTNET PRIVAT

AUGUST 2016



TELIA ALTID

Fastnet-abonnement pr. måned 244 kr.
ISDN2-abonnement (alm.) pr. måned 249 kr.

Har du et ISDN-abonnement, og anvender du begge dine linjer samtidig, betaler du minutpris og opkalds- og opkaldsforsøgsafgift pr. linje. Har du abonnement hos Telia, men vælger at flytte dine samtaler helt eller delvist til et andet selskab, betaler du en merpris oven i dit Telia Altid-abonnement på 164 kr./md. hvis du har fastnet og 169 kr./md. hvis du har ISDN2 abonnement.

| Samtalepris kr./pr. minut | Hverdage/lørdage 08.00–19.30 | Hverdage/lørdage 19.30–08.00 | Søndage/helligdage |
|--|------------------------------|------------------------------|--------------------|
| Fastnet til Fastnet Opkalds- og opkaldsforsøgsafgift | 0,00 | 0,00 | 0,00 |
| Til fastnettelefoner* | 0,00 | 0,00 | 0,00 |
| Fastnet til Mobil Opkalds- og opkaldsforsøgsafgift | 0,25 | 0,25 | 0,25 |
| Til Telia mobiler | 1,45 | 0,725 | 0,725 |
| Til andre mobiler | 1,60 | 0,80 | 0,80 |

Priserne for opkald til fastnettelefoner gælder kun opkald indenfor Danmark, eksklusiv særnumre, 70-, 80- og 90 numre, internet- og dataopkald.

* Den del af samtalen, som overstiger 60 minutter, koster 10 øre i minuttet – men du kan have lige så mange samtaler, som du ønsker.

TELIA FRITID/FRITID XTRA

| Abonnement | Fritid | Fritid Xtra |
|-----------------------------------|---------|-------------|
| Fastnet abonnement pr. måned | 182 kr. | 224 kr. |
| ISDN2 abonnement (alm.) pr. måned | 209 kr. | 259 kr. |

Har du et ISDN-abonnement, og anvender du begge dine linjer samtidig, betaler du minutpris og opkalds- og opkaldsforsøgsafgift pr. linje. Har du abonnement hos Telia, men vælger at flytte dine samtaler helt eller delvist til et andet selskab, betaler du en merpris oven i dit Telia-Altid abonnement på 134 kr./md. hvis du har fastnet og 169 kr./md. hvis du har ISDN2-abonnement.

| Samtalepris kr./pr. minut | Hverdage 08.00–18.00 | Hverdage 18.00–08.00 | Lørdage 19.30–08.00 | Søndage/helligdage |
|--|----------------------|----------------------|---------------------|--------------------|
| Opkalds- og opkaldsforsøgsafgift | 0,25 | 0,00 | 0,00 | 0,00 |
| Til fastnettelefoner | 0,25 | 0,00 * | 0,00 * | 0,00 * |
| Til to Telia-mobiler (kun Fritid Xtra) | 1,45 | 0,00 ** | 0,00 ** | 0,00 ** |

Priserne gælder kun opkald indenfor Danmark, eksklusiv særnumre, 70-, 80- og 90 numre, internet- og dataopkald.

* Den del af samtalen, som overstiger 60 minutter, koster 10 øre i minuttet – men du kan have lige så mange samtaler, som du ønsker.

** Den del af samtalen, som overstiger 60 minutter, koster Telias normale minut pris på 72,5 øre i minuttet – men du kan have lige så mange samtaler, som du ønsker.

| Samtalepris til mobil kr./pr. minut | Hverdage/lørdage 08.00–19.30 | Hverdage/lørdage 19.30–08.00 | Søndage/helligdage |
|--|------------------------------|------------------------------|--------------------|
| Opkalds- og opkaldsforsøgsafgift | 0,25 | 0,25 | 0,25 |
| Til fastnettelefoner | 1,45 | 0,725 | 0,725 |
| Til to Telia-mobiler (kun Fritid Xtra) | 1,60 | 0,80 | 0,80 |

TELIA FASTNET

Fastnet-abonnement pr. måned 164 kr.
ISDN2-abonnement (alm.) pr. måned 169 kr.

Har du et ISDN abonnement, og anvender du begge dine linjer samtidig, betaler du minutpris og opkalds- og opkaldsforsøgsafgift pr. linje.

Har du abonnement hos Telia, men vælger at flytte dine samtaler helt eller delvist til et andet selskab, betaler du dobbelt abonnementspris.

| Samtalepris kr./pr. minut | Hverdage/lørdage 08.00–19.30 | Hverdage/lørdage 19.30–08.00 | Søndage/ helligdage |
|----------------------------------|---------------------------------|---------------------------------|------------------------|
| Opkalds- og opkaldsforsøgsafgift | 0,25 | 0,25 | 0,25 |
| Til fastnettelefoner | 0,25 | 0,125 | 0,125 |
| Til Telia mobiler | 1,45 | 0,725 | 0,725 |
| Til andre mobiler | 1,60 | 0,80 | 0,80 |

Priserne for opkald til fastnettelefoner gælder kun opkald indenfor Danmark, eksklusiv særnumre, 70-, 80- og 90 numre, internet- og dataopkald.

Alle priser er inkl. moms.

TELIA FASTNET EKSTRASERVICES

| Abonnement pr. måned/kr. | Telia Fastnet Abonnement (Telia Altid, Telia Fritid og Telia Fastnet) | Telia ISDN2 Abonnement (Telia Altid, Telia Fritid og Telia Fastnet) | Telia 1010 automatisk og tast selv) |
|----------------------------------|--|--|--|
| Nyoprettelse | 950,00 | 950,00 | 0,25 |
| Fritid Xtra* | 60,00* | 50,00* | 0,125 |
| Vis nummer ^{1 og 3} | 18,00 | 18,00 | 0,725 |
| Viderestilling ^{2 og 3} | 18,00 | 18,00 | - |
| Viderestilling v. optaget | 18,00 | 18,00 | - |
| Viderestilling v. mangl. svar | 18,00 | 18,00 | - |
| Viderestilling fast nummer | 18,00 | 18,00 | - |
| Banke På ³ | 18,00 | 18,00 | - |
| Fast modtager ³ | 18,00 | - | - |
| Kortnummer Valg ³ | 18,00 | - | - |
| 3 På Linjen ³ | 18,00 | 18,00 | - |
| Skjul Nummer ³ | 0,00 | 0,00 | - |
| Nummerbestemt Ringning | 16,00 | - | - |
| Forstyr Ikke ³ | 18,00 | - | - |
| Terminalskift ³ | - | 18,00 | - |
| Ekstra Numre (pr. nummer) | - | 7,00 | - |
| Forbrugsudsving | 0,00 | 0,00 | 0,00 |
| Spærring | 0,00 | 0,00 | 0,00 |
| Forbrugskontrol | 10,00 | 10,00 | 10,00 |
| Voksenspær Pinkode | 0,00 | 0,00 | 0,00 |
| Oprettelse/kr. | | | |
| Forbrugskontrol | 0,00 | 0,00 | 0,00 |
| Spærring | 0,00 | 0,00 | 0,00 |
| Ekstra Numre | - | 100,00 | - |

* Tilbydes kun sammen med Telia Fritid

1) Vis Nummer forudsætter en nummerviser.

2) Ved brug af servicen Viderestilling betales endvidere for trafikken fra viderestillings-punktet til det endelige modtagerpunkt. Der afregnes til Telias gældende listepriser.

3) Der betales en opkalds- og opkaldsforsøgsafgift på 12,5 øre ved aktivering, deaktivering eller ændring af denne ekstraservice.

TELIA FRITID UDLAND OG TELIA ALTID UDLAND

Telia Fritid Udland og Telia Altid-abonnement Udland er ekstraserivices, som du kan tilmelde dig, hvis du i forvejen har et Telia Fritid eller Telia Altid-abonnement.

- Gælder fastnet til fastnet
- 0 kr. i minuttet for opkald til fastnetnumre i nedenstående 22 lande
- 0 kr. i opkalds- og opkaldsforsøgsafgift for opkald til fastnetnumre i nedenstående 22 lande.

| Ekstraservice | Pris pr. måned | Periode |
|-----------------------------|----------------|---|
| Telia Fritid | | |
| Udland – Fastnet-abonnement | 99 kr. | Hverdage 18:00-8:00, hele weekenden og alle helligdage |
| Udland – ISDN2-abonnement | 149 kr. | |
| Telia Fritid | | |
| Udland – Fastnet-abonnement | 149 kr. | Altid |
| | 199 kr. | Altid |

| Tal for 0 kr. i minuttet fra fastnet til fastnet til disse 22 lande | | | |
|---|-------------|-------------------|----------|
| Australien | Holland | Polen | Sverige |
| Belgien | Irland | Portugal | Tjekkiet |
| Canada | Italien | Schweiz | Tyskland |
| Finland | Luxembourg | Spanien | USA |
| Frankrig | New Zealand | Storbritannien og | Østrig |
| Grækenland | Norge | Nordirland | |

Betingelser

Telia Udland er kun for privatpersoner og gælder kun til normale fastnetnumre i de omfattede lande. Vær opmærksom på, at den del af samtalen, som overstiger 60 minutter, koster almindelig minuttakst. Det samme gælder samtaler til særnumre, mobilnumre, datatjenester mv. Ved misbrug eller mistanke om misbrug kan Telia uden ansvar og varsel opsige servicen. Ekstraservicen må ikke bruges til følgende:

- Chikane o. lign.
- Viderestilling til udenlandske numre mv.
- Erhvervs-mæssig eller kommercielt brug, feks. markedsføring mv.

Alle priser er inkl. moms.

| | Udland | Forvalgs-kode | Døgnpris DKK/min. |
|----------|------------------------|---------------|-------------------|
| A | Afghanistan | 93 | 14,74 |
| | Albanien | 355 | 3,93 |
| | Algeriet | 213 | 5,24 |
| | Andorra | 376 | 2,33 |
| | Angola | 244 | 14,33 |
| | Anguilla | 1(264) | 16,38 |
| | Antarktis | 672 | 12,69 |
| | Antigua og Barbuda | 1(268) | 12,69 |
| | Argentina | 54 | 12,69 |
| | Armenien | 374 | 5,24 |
| | Aruba | 297 | 12,69 |
| | Ascension | 247 | 14,33 |
| | Aserbajdsjan | 994 | 4,91 |
| | Australien* | 61 | 3,93 |
| B | Bahamas | 1(242) | 12,69 |
| | Bahrain | 973 | 9,42 |
| | Bangladesh | 880 | 13,51 |
| | Barbados | 1(246) | 12,69 |
| | Belgien* | 32 | 1,64 |
| | Belize | 501 | 14,33 |
| | Benin | 229 | 14,33 |
| | Bermuda | 1(441) | 12,69 |
| | Bhutanx | 975 | 12,29 |
| | Bolivia | 591 | 12,69 |
| | Bosnien-Hercegovina | | 2,95 |
| | Botswana | 267 | 9,42 |
| | Brasilien | 55 | 12,69 |
| | Brunei | 673 | 14,33 |
| | Bulgarien | 359 | 3,28 |
| | Burkina Faso | 226 | 14,33 |
| | Burundix | 257 | 12,69 |
| C | Cambodia | 855 | 13,51 |
| | Cameroun | 237 | 12,69 |
| | Canada | 1 | 1,97 |
| | Caymanøerne | 1(345) | 12,69 |
| | Central Afrikanske Rep | 236 | 14,33 |
| | Chile | 56 | 9,42 |
| | Christmasøen | 61 | 3,14 |
| | Cocosøerne* | 61(9162) | 3,93 |
| | Colombia | 57 | 14,33 |
| | Comorerne | 269 | 12,69 |
| | Congox | 242 | 14,33 |
| | Cookøerne | 682 | 14,33 |
| | Costa Rica | 506 | 14,33 |
| | Cuba | 53 | 14,33 |
| | Cypern | 357 | 3,93 |
| D | Diego Garcia | 246 | 2,69 |
| | Djibouti | 253 | 14,33 |

| | Udland | Forvalgs-kode | Døgnpris DKK/min. |
|----------|--------------------------------|---------------|-------------------|
| | Dominica | 1(767) | 12,69 |
| | Dominikanske Republik | 1(809) | 12,69 |
| | Ecuador | 593 | 14,33 |
| E | Egypten | 20 | 14,33 |
| | El Salvador | 503 | 14,33 |
| | Elfensbenskysten | 225 | 12,69 |
| | Eritrea | 91 | 12,69 |
| | Estland* | 372 | 2,87 |
| | Etiopien | 251 | 12,69 |
| | Falklandsøerne | 500 | 14,33 |
| F | Fiji | 679 | 13,51 |
| | Filippinerne | 63 | 13,51 |
| | Finland* | 358 | 0,9 |
| | Forenede Arabiske Emirater | 971 | 9,42 |
| | Frankrig* | 33 | 1,64 |
| | Fransk Guayana | 594 | 9,42 |
| | Fransk Polynesien | 689 | 14,33 |
| | Færøerne* | 298 | 1,31 |
| | Gabon | 241 | 14,33 |
| G | Gambia | 220 | 12,69 |
| | Georgien | 995 | 9,42 |
| | Ghana | 233 | 14,33 |
| | Gibraltar | 350 | 5,73 |
| | Grenada | 11(473) | 12,69 |
| | Grækenland* | 30 | 2,66 |
| | Grønland | 299 | 5,73 |
| | Guadeloupe | 590 | 9,42 |
| | Guam | 1671 | 9,42 |
| | Guatemala | 502 | 14,33 |
| | Guinea | 224 | 12,69 |
| | Guinea Bissau | 245 | 14,33 |
| | Guyana | 592 | 14,33 |
| | Haiti | 509 | 14,33 |
| H | Holland* | 31 | 1,64 |
| | Hollandske Antiller | 599 | 9,42 |
| | Honduras | 504 | 12,69 |
| | Hong Kong | 852 | 8,19 |
| | Hviderusland | 375 | 4,91 |
| | Indien | 91 | 12,29 |
| I | Indonesien | 62 | 13,51 |
| | Irak | 964 | 9,42 |
| | Iran | 98 | 9,42 |
| | Irland (Eire)* | 353 | 2,38 |
| | Island* | 354 | 2,17 |
| | Israel* | 972 | 9,01 |
| | Italien (inkl. Vatikanstaten)* | 39 | 1,64 |

| | Udland | Forvalgs-kode | Døgnpris DKK/min. |
|----------|------------------------|---------------|-------------------|
| J | Jamaica | 1(876) | 12,69 |
| | Japan* | 81 | 5,73 |
| | Jomfruøerne (US+UK) | 1(340),1(284) | 12,69 |
| | Jordan | 962 | 9,42 |
| K | Kap Verde | 238 | 14,33 |
| | Kasakhstan | 73 | 13,51 |
| | Kenya | 254 | 14,33 |
| | Kina | 86 | 12,29 |
| | Kirgizistan | 996 | 9,42 |
| | Kiribati | 686 | 14,33 |
| | Kroatien | 385 | 2,95 |
| | Kuwait | 965 | 12,69 |
| L | Laos | 856 | 13,51 |
| | Lesotho | 266 | 12,69 |
| | Letland* | 371 | 3,28 |
| | Libanon | 961 | 14,33 |
| | Liberia | 231 | 14,33 |
| | Libyen | 218 | 5,73 |
| | Liechtenstein* | 423 | 1,64 |
| | Litauen | 370 | 3,28 |
| | Luxembourg* | 352 | 1,97 |
| M | Macau | 853 | 12,29 |
| | Madagaskar | 261 | 14,33 |
| | Makedonien | 389 | 3,28 |
| | Malawi | 265 | 12,69 |
| | Malaysia | 60 | 5,73 |
| | Maldiverne | 960 | 13,51 |
| | Mali | 223 | 14,33 |
| | Malta | 356 | 14,91 |
| | Marokko | 212 | 14,91 |
| | Marshalløerne | 692 | 14,33 |
| | Marianaøerne, nordlige | 1-670 | 14,33 |
| | Martinique | 596 | 9,42 |
| | Mauretania | 222 | 12,69 |
| | Mauritius | 230 | 14,33 |
| | Mayotte | 262 | 14,40 |
| | Mexico | 52 | 9,42 |
| | Mikronesien | 691 | 14,33 |
| | Moldavien | 373 | 4,91 |
| | Monaco | 377 | 2,25 |
| | Mongoliet | 976 | 13,51 |
| | Montserrat | 1(664) | 12,69 |
| | Mozambique | 258 | 14,33 |
| | Myanmar (Burma) | 95 | 13,51 |
| N | Namibia | 264 | 9,42 |
| | Nauru | 674 | 14,33 |
| | Nepal | 977 | 13,51 |
| | New Zealand* | 64 | 6,55 |

| | Udland | Forvalgs-kode | Døgnpris DKK/min. |
|----------|---------------------------------------|---------------|-------------------|
| | Nicaragua | 505 | 2,69 |
| | Niger | 227 | 14,33 |
| | Nigeria | 234 | 14,33 |
| | Niueøen | 683 | 14,33 |
| | Nordkorea | 850 | 13,51 |
| | Norfolkøen og Australsk Antarktis | 672(3) | 12,69 |
| | Norge** | 47 | 0,45 |
| | Ny Caledonien | 687 | 14,33 |
| | Oman | 968 | 12,69 |
| O | Pakistan | 92 | 9,42 |
| P | Palauøerne | 680 | 14,33 |
| | Palæstina | 970 | 9,01 |
| | Panama | 507 | 14,33 |
| | Papua Ny Guinea | 675 | 14,33 |
| | Paraguay | 595 | 12,69 |
| | Peru | 51 | 12,69 |
| | Polen* | 48 | 2,01 |
| | Portugal (inkl. Azorerne og Madeira)* | 351 | 2,66 |
| | Puerto Rico | 1(787) | 9,42 |
| | Qatar | 974 | 9,42 |
| Q | Rep. Jugoslavien* | 381 | 2,62 |
| R | Réunion | 262 | 9,42 |
| | Rumænien | 40 | 2,95 |
| | Rusland | 7 | 4,91 |
| | Rwanda | 250 | 12,69 |
| | Salomonøerne | 677 | 14,33 |
| S | Samoa (US) | 684 | 18,02 |
| | Samoa (Vest) | 685 | 14,33 |
| | San Marino | 378 | 2,95 |
| | Sao Tomé og Príncipe | 239 | 14,33 |
| | Saudi Arabien | 966 | 14,33 |
| | Schweiz* | 41 | 1,64 |
| | Senegal | 221 | 14,33 |
| | Seychellerne | 248 | 14,33 |
| | Sierra Leone | 232 | 14,33 |
| | Singapore | 65 | 6,55 |
| | Slovakiet* | 421 | 2,62 |
| | Slovenien | 386 | 3,28 |
| | Somalia | 252 | 14,33 |
| | Spanien og Kanariske Øer* | 34 | 2,17 |
| | Sri Lanka | 94 | 13,51 |
| | St. Helena | 290 | 14,33 |
| | St. Kitts og Nevis | 1(869) | 12,69 |
| | St. Lucia | 1(758) | 12,69 |
| | St. Pierre og Miquelon | 508 | 12,69 |

| | Udland | Forvalgs-kode | Døgnpris DKK/min. |
|----------|---|----------------|-------------------|
| | St. Vincent og Grenadinerne | 1(784) | 12,69 |
| | Storbritannien og Nordirland* | 44 | 1,19 |
| | Sudan | 249 | 12,69 |
| | Surinam | 597 | 12,69 |
| | Sverige** | 46 | 0,45 |
| | Swaziland | 268 | 12,69 |
| | Sydafrikanske Republik | 27 | 9,42 |
| | Sydkorea | 82 | 9,42 |
| | Syrien | 963 | 12,69 |
| T | Tadsjikistan | 992 | 9,42 |
| | Taiwan | 886 | 9,42 |
| | Tanzania | 255 | 12,69 |
| | Tchad | 235 | 14,33 |
| | Thailand | 66 | 12,29 |
| | Tjekkiet* | 420 | 2,62 |
| | Togo | 228 | 14,33 |
| | Tonga | 676 | 14,33 |
| | Tokelau | 690 | 16,38 |
| | Trinidad og Tobago | 1(868) | 12,69 |
| | Tunesien | 216 | 6,55 |
| | Turkmenistan | 993 | 9,42 |
| | Turks- og Caicosøerne | 1(649) | 12,69 |
| | Tuvalu | 688 | 12,69 |
| | Tyrkiet | 90 | 3,11 |
| | Tyskland* | 49 | 1,19 |
| U | Uganda | 256 | 12,69 |
| | Ukraine | 380 | 4,91 |
| | Ungarn* | 36 | 2,62 |
| | Uruguay | 598 | 14,33 |
| | USA | 1 | 1,64 |
| | (inkl. Alaska og Hawaii) | 1(907), 1(808) | |
| | Usbekistan | 998 | 13,51 |
| V | Vanuatu | 678 | 12,69 |
| | Venezuela | 58 | 12,69 |
| | Vietnam | 84 | 13,51 |
| W | Wallisøen | 681 | 14,33 |
| U | Yemen | 967 | 12,69 |
| Z | Zaire (Den demokratiske republik Congo) | 243 | 14,33 |
| | Zambia | 260 | 12,69 |
| | Zanzibar | 25524 | 10,15 |
| | Zimbabwe | 263 | 9,42 |
| Æ | Ækvatorial Guinea | 240 | 14,33 |
| Ø | Østrig | 43 | 1,31 |

Udlandspriser

For opkald til udlandet opkræves en opkalds- og opkaldsforsøgsafgift på 25 øre pr. opkald.

* For opkald til mobiltelefonnumre i dette land, skal der tillægges 1,43 DKK/minut til den angivne pris.

** For opkald til mobiltelefonnumre i dette land, skal der tillægges 1,60 DKK/minut til den angivne pris.

Gælder alle produkter

Der opkræves gebyr på 39 kr. pr. regning, som ikke er tilmeldt BetalingsService. Opkaldsafgiften opkræves ved indtastning af 1. ciffer. Besvares opkaldet ikke er der tale om et opkaldsforsøg.

Der er åbent for alle udgående opkald, dog undtaget:

- Opkald til gratisnumrene 80 70 6x xx, 80 82 xx xx
- Opkald til 82 5x xx xx – 82 9x xx xx

Ved opkald med Telia til ovennævnte numre, opleves 3-klang.



TELIAS FASTNET ØVRIGE SERVICES

| | Telia salgspris inklusiv moms |
|---|-------------------------------|
| Ændring af tilmeldte Telia-mobiler (kun ved Fritid Xtra) | |
| Via telia.dk (dog max 2 gange pr. måned) | 0,00 |
| Via Kundeservice (pr. gang) | 50,00 |
| Flytning af abonnement til Telia Telefoni Abonnement | |
| (forudsætter eksisterende abonnement hos anden operatør)* | 0,00 |
| Konvertering fra fastnet til ISDN2 abonnement* | 450,00 |
| Overtagelse af abonnement 1. ledning | 350,00 |
| Overtagelse af abonnement 2. ledning og efterfølgende linjer | 90,00 |
| Flytning til anden adresse, inkl. 3 måneders henvisning til nyt nummer* | 475,00 |
| Henvisning – 1 ekstra måned | 312,50 |
| Henvisning – 3 ekstra måneder | 750,00 |
| Nummerændring | 475,00 |
| Opsigelse indenfor de første 6 måneder, gebyr | 250,00 |
| Fortrydelse ved opsigelse, samme adresse ** | 200,00 |
| Fortrydelse ved opsigelse, anden adresse | 475,00 |
| Fortrydelse ved opsigelse genåbning efter en måned | |
| Fastnet abonnement | 950,00 |
| ISDN2 abonnement | 1400,00 |
| Teknikerbesøg | 495,00 |
| Stikkontakt montering | |
| Montering af første stikkontakt | 200,00 |
| Montering af efterfølgende stikkontakter pr. stk. | 325,00 |

* Eksklusiv evt. montering af stik og teknikerbesøg. Prisen inkluderer ikke evt. nødvendigt gravearbejde på usædvanlige adresser. Disse udføres efter særskilt regning.

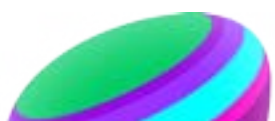
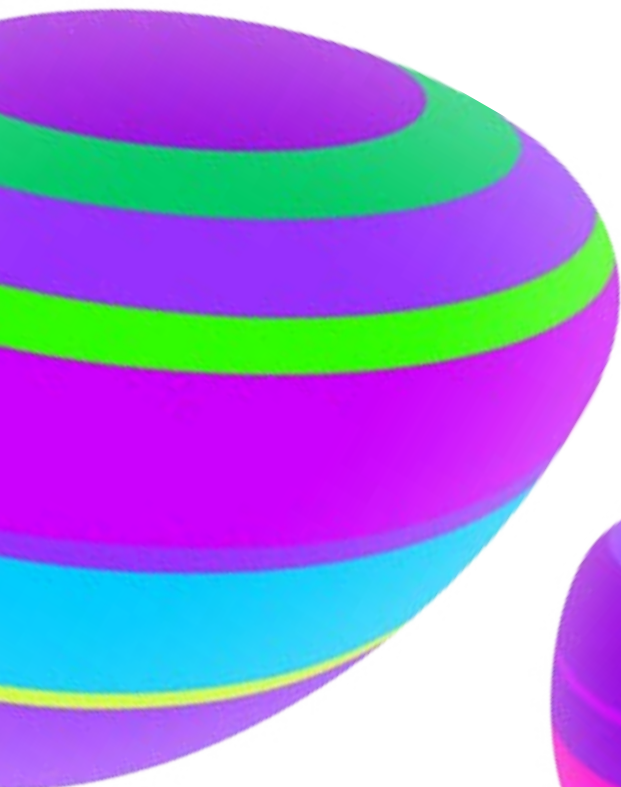
** Hvis du fortryder din opsigelse senest en måned efter, at vi har modtaget opsigelsen. Herudover betaler du for dit abonnement fra opsigelsesdatoen til datoen for genåbning.

Alle priser er inkl. moms.

SATELLITMODTAGERE

| | Forvalgskode 00 + | Døgnpris(DKK/min.) |
|--------------------|-------------------|--------------------|
| Inmarsat A | 87 x 1 | 40,95 |
| Inmarsat B | 87 x 3 | 22,34 |
| Inmarsat Aero | 87 x 5 | 46,81 |
| Inmarsat M | 87 x 6 | 22,34 |
| Inmarsat Mini M | 87 x 7 | 22,34 |
| Inmarsat Data/fax | 87 x 6 | 50,78 |
| Iridium (telefoni) | 8816 | 35,83 |
| Iridium (paging) | 8817 | 30,22 |
| Emsat Mobilnet | 88213 | 35,83 |





70937

Kundeservice : 80 10 10 10
Besøg også: telia.dk